

Wtryskiwacze CR regenerowane - IAM

Proces zwrotu rdzeni

Dokument opisuje kryteria zwrotu i akceptacji rdzeni wtryskiwaczy Delphi CR

Każdy zwracany wtryskiwacz musi być sprawdzony według poniższych kryteriów

Kryteria akceptacji rdzeni

Opis ogólny

Kryteria stanu rdzeni w celu akceptacji lub odrzucenia obejmują:

- Wtryskiwacz kompletny (punkt 1),
- Złożenia uszkodzonych części,
- Rozmontowania (wtryskiwacze nie mogą być częściowo rozmontowane),
- Uszkodzenia (sekcja 2),
- Korozję (sekcja 3),
- Malowanie (sekcja 4),
- Nieidentyfikowalność rdzeni (sekcja 5),
- Zabezpieczenia (sekcja 6),
- Opakowanie rdzenia (sekcja 7),
- Logistykę rdzeni (sekcja 8),

Rdzeń, który nie spełnia określonych kryteriów musi być ześlomowany. Takie rdzenie nie będą akceptowane.

1. Kompletność wtryskiwacza

Wtryskiwacz musi być kompletny (zmontowany).



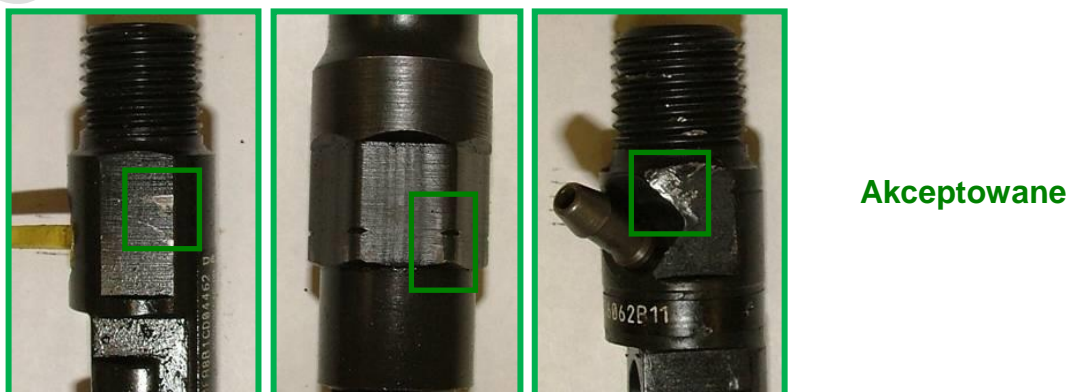
- Niekompletny / rozmontowany wtryskiwacz powinien zostać zezłomowany.

2. Zniszczony rdzeń

Wtryskiwacze ze znaczącymi zadrapaniami i rysami lub uszkodzeniami gwintu są nieakceptowane.



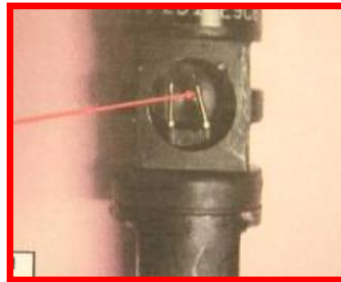
Rdzenie z lekkimi śladami narzędzi są akceptowane.



Połączenia elektryczne nie mogą być uszkodzone, wygięte lub skorodowane.



Akceptowane



Nieakceptowane

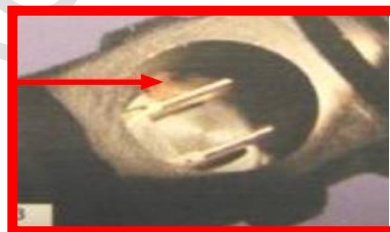
3. Skorodowany rdzeń

Wtryskiwacze ze skorodowaną obudową lub posiadające ślady korozji wewnątrz nie są akceptowane.

- Wejście HP



Nieakceptowane

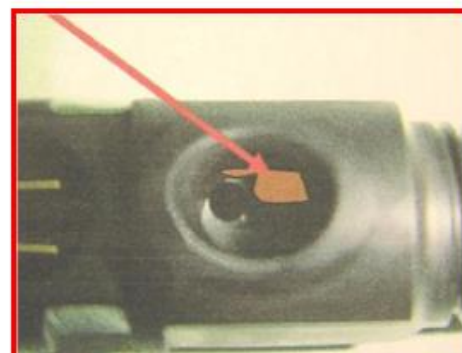


Nieakceptowane

- Korozja przelewu zwrotnego



Akceptowane



Nieakceptowane

- Skorodowane rdzenie powinny być ześlomowane

4. Malowanie/Trwałe oznaczenie rdzenia

Rdzeń nie może być pomalowany lub trwale oznaczony ręcznie lub laserowo



Nieakceptowany

- Trwale oznaczony rdzeń musi być odrzucony
- Niewielkie ślady oznaczenia mogą być zaakceptowane

5. Niezidentyfikowany rdzeń.

- Rdzenie bez nalepki informacyjnej są nieakceptowane
- Zniszczone nalepki ale z widocznym numerem wtryskiwacza są akceptowane.



Akceptowane



Nieakceptowane

6. Zabezpieczenia ochronne

- Wejście HP – zabezpieczenie ochronne jest obowiązkowe
- Przelew zwrotny – zabezpieczenie jest zalecane.

Wskaźnik awaryjności rdzeni w procesie regeneracji może wzrastać na skutek braku zabezpieczeń.

Zabezpieczenia mogą być użyte z nowych, wymienianych wtryskiwaczy.



7. Pakowanie rdzeni

Wszystkie zwracane rdzenie powinny być pakowane w odpowiedni sposób, aby uniknąć uszkodzeń w trakcie transportu do Delphi.

Typowe środki bezpieczeństwa to:

- Wtryskiwacze powinny mieć zabezpieczenie ochronne aby uniknąć uszkodzenia gwintu i uniknąć zanieczyszczenia,
- Wtryskiwacze powinny być zapakowane w oddzielnych opakowaniach aby uniknąć uszkodzeń w trakcie transportu.
- Wtryskiwacze powinny być oznaczone odpowiednimi numerami identyfikacyjnymi w celu śledzenia przesyłki.

8. Logistyka rdzeni.

Rdzenie będą odbierane na koszt Delphi, pod warunkiem odpowiedniego spakowania i opisanie przesyłki przez Dystrybutora. Zamówienie wysyłki rdzeni odbywa się za pośrednictwem firmy kurierskiej obsługującej Delphi.

1. Formularz zwrotu rdzeni

Proszę używać załączonego formularza zwrotu rdzenia DDFX104B. Formularz jest dostępny w Direct Evolution, dziale obsługi klienta oraz stanowi Załącznik 1.

Czas zwrotu rdzeni

Czas zwrotu rdzeniu wynosi 12 miesięcy od daty zakupu wtryskiwacze.

2. Adres zwrotu rdzeni:

Wszystkie rdzenie powinny być odesłane do:

Delphi Parts Return Centre
Cannon Packing & Logistics Ltd.
184 Milton Park, Abingdon
Oxfordshire
OX14 4SE
United Kingdom

Dystrybutor powinien wypełnić odpowiedni dokument przewozowy.

3. Zwrot rdzeni i procedura wystawienia faktury korygującej.

- Dystrybutor zwraca rdzenie w odpowiednim opakowaniu wypełniając formularz zwrotu.
- Pojedynczy wtryskiwacz powinien być oznaczony w celu jednoznacznej identyfikacji klienta i użytkownika końcowego.
- Po zaakceptowaniu otrzymanych rdzeni, Delphi będzie wystawiać faktury korygujące w okresach miesięcznych.
- Delphi będzie dostarczać raporty w okresach miesięcznych przedstawiających stan konta Dystrybutora.
- Wszystkie odrzucone rdzenie Dystrybutor musi odebrać na swój koszt.
 - Delphi będzie składować odrzucone rdzenie przez okres 6 miesięcy.
 - Odrzucone rdzenie, nieodebrane przez 6 miesięcy zostaną zełomowane.

Załącznik 1

<p>Delphi Diesel products (Old Units) Returns Note</p> <p>Formularz zwrotu turbosprężarek i wtryskiwaczy Delphi (Dotyczy starych rdzeni).</p> <p>Minimalna ilość zwrotu: Wtryskiwacze – 3 szt., Turbosprężarki – 2 szt.</p> <p>Min return quantity: Injectors – 3 pcs. Turbochargers – 2 pcs.</p>				<p>Note</p> <p>N° DL</p>		
<p>Please use this form for Delphi Diesel products only Formularz tylko dla produktów Delphi Diesel</p>				<p>Please use a SEPARATE NOTE for EACH PALLET Proszę używać oddzielnych formularzy dla każdej palety</p>		
<p>From/Od:</p>		<p>Please put the copy in the pallet with the old units and send them to: Proszę dołączyć kopie do palety i wysłać do: Delphi Parts Return Centre Cannon Packing & Logistics Ltd. 184 Milton Park, Abingdon Oxfordshire OX14 4SE United Kingdom</p>				
<p>Delphi Account number Numer klienta Delphi</p>			<p>For office use only</p>		<p>Checked by/date checked / Data kontroli</p>	
Line No.	Part number / Indeks	Delphi ref (inv. No / Numer faktury zakupowej)	Quantity Advised / Ilość zgłaszana	Quantity Received / Ilość otrzymana	Rejected / Odrzucone	Comments / Uwagi
1						
2						
3						
4						
5						
6						
7						
8						
9						
10						
11						
12						
<p>If there are more than 12 Part Numbers, use another form and staple together W przypadku ilości większej niż 12 Indeksów należy użyć kolejnego formularza</p>						
<p>Received 1 pallet contents unknown</p>		<p>Collecting driver's signature / Podpis kierowcy</p>			<p>Date collected / Data odbioru</p>	

Form N° : DDFX104B(EN)

Delphi Lockheed Automotive Ltd, PO Box 1743,
Spartan Close, Warwick, Warwickshire, CV34 6ZQ
Tel: +44 (0) 1926 470000 Fax: +44 (0) 1926 472000 www.delphi.com/am

